

Monitorización y Gestión de Red

SNMPC 8

“La característica de rastreo de SNMPC Enterprise Edition nos permite verificar la disponibilidad y rendimiento de los componentes críticos de red, resultando un incremento de la disponibilidad de la red y de sus servicios”

Michael Innocenti - Ticketmaster



Visualice, monitoree y gestione pro-activamente su red. SNMPC es un sistema seguro de gestión de red distribuida, que monitoriza la infraestructura completa de red. Con soporte para SNMP v3, gran facilidad de uso y versiones para redes pequeñas o medianas/grandes, es fácil entender que se hayan instalado más de 100.000 copias de SNMPC.

✓ Seguro

Gestiona de manera segura dispositivos con Autenticación y Encriptación SNMP v3. Vistas y capacidades administrativas a medida para cada administrador.

✓ Escalable

Utiliza rastreo distribuido y componentes de tipo servidor en configuraciones optimizadas para grupos de trabajo, grandes Intranets o Proveedores de Servicios.

✓ Conectado

Entérese rápidamente de los problemas existentes a través de correo electrónico, mensajes SMS o notificaciones a Buscapersonas. Escale eventos a sistemas de Helpdesk o sistemas de administración de dominios.

✓ Accesible

Monitoree y gestione su red desde localizaciones remotas con el cliente Windows de SNMPC o consolas WEB JAVA.

✓ Pro-Activo

Monitoree el rendimiento LAN/WAN y la disponibilidad de servicios con informes WEB planificados que le ayuden a realizar mejoras y a reducir el ancho de banda malgastado.

✓ Integrado

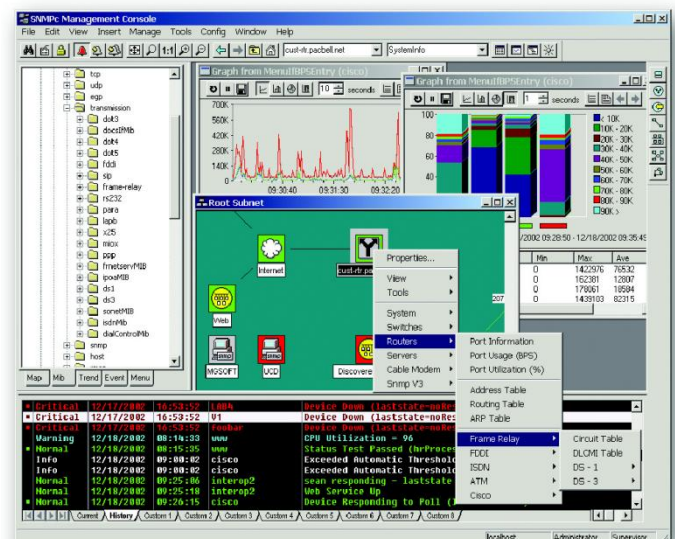
Exporta de manera automática mapas de topología de red, estadísticas de uso y registros de sucesos a bases de datos estándares.

✓ Multi-fabricante

Visualice y modifique información privada y estándar de routers, hubs, switches o cualquier otro dispositivo de comunicaciones de cualquier fabricante.

✓ Configurable

Simplifique tareas con Menús, Expresiones y tablas de datos a medida. Desarrolle vistas gráficas de sus dispositivos con la utilidad BitView y una gran variedad de interfaces de programación.



SNMPc 8

Información General

Especificaciones

Protocolos SNMP	V1, V2c, V3 con Autenticación SHA/MD5 y Encriptación DES
Descubrimiento de Dispositivos	Descubre y rastrea automáticamente dispositivos SNMP e ICMP (Ping)
Descubrimiento de Servicios	Realiza detección de servicios en cada dispositivo, incluyendo SNMP, ICMP, Telnet, FTP, HTTP, SMTP, y cuatro puertos definidos por el usuario
Rastreo de Servicios	Rastree hasta 16 puertos definidos por el usuario por servicio (cada uno de ellos configurable a través de cadenas send/reply).
Gráfico de Topologías	Múltiples niveles jerárquicos. Segmentados según el agente de rastreo. Representación de Redes en forma de árbol, anillo o bus
Notificación de eventos	Ignorar, Ignorar Duplicados, Escalar, Email, Busca-Personas, Mostar mensaje emergente o Ejecutar Aplicación
Informes	Gráficos de pastel, barras, distribuidos y resúmenes. Exportación WEB e impresión
Copias de seguridad	Soporta servidor Live/Standby con tolerancia a fallos.
Interfases Externas	Exportación a texto y ODBC. Escalamiento de eventos a través de Traps SNMP
Personalización	Importación de MIBs privados. Tablas, Expresiones y Menús a medida. Ejecución de aplicaciones a través de doble-clic en elementos del mapa
Interfaces de Programación	Interfase propietaria orientada a objetos para aplicaciones C/C++. Interfase SNMPc 4.0 DDE. Interfase estándar de-facto WinSNMP. Utilidades de scripting.

Opciones del Producto

Enterprise Edition	Sistema base para entornos escalables multi-usuario. Enterprise Edition incluye la licencia SNMPc Server, soporte ilimitado de Consola JAVA, licencias ilimitadas de Consola Remota y diez licencias de Rastreo Remoto.
SNMPc OnLine:	Un motor de informes avanzados para el SNMPc Network Manager con una front-end basado en web dinámica. Las flexibles opciones de presentación incluyen registro NetFlow / sFlow, gráficos de Microsoft Visio, los informes pre-paquetizados, los resúmenes de alto nivel, y cuadros de mando personalizados.

Requisitos Mínimos

Parámetro

CPU	Intel 2 GHz
Memoria	4 GB
Disco	10 GB
Sistema Operativo Windows	Windows 7, 2008R2/2003